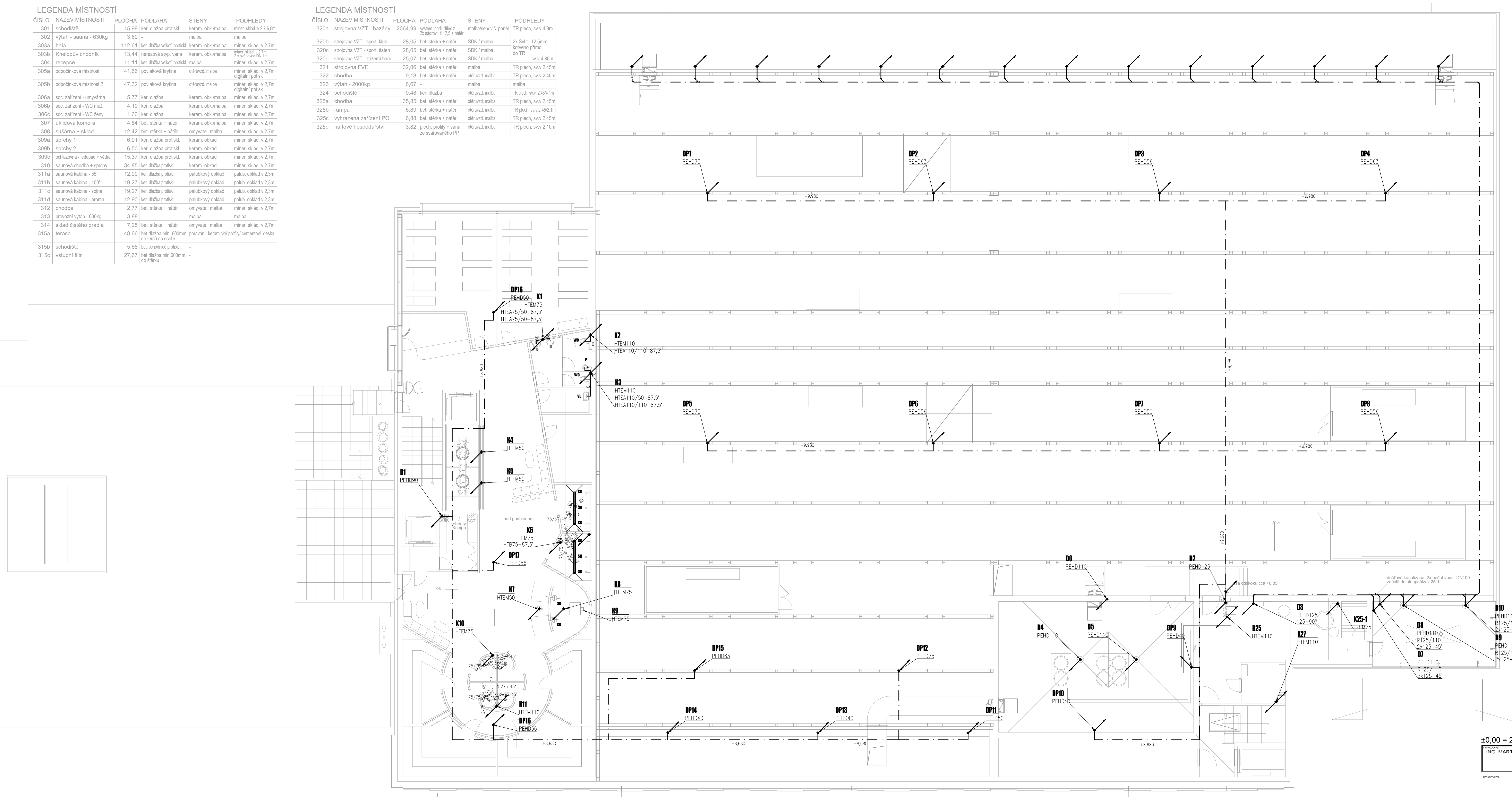
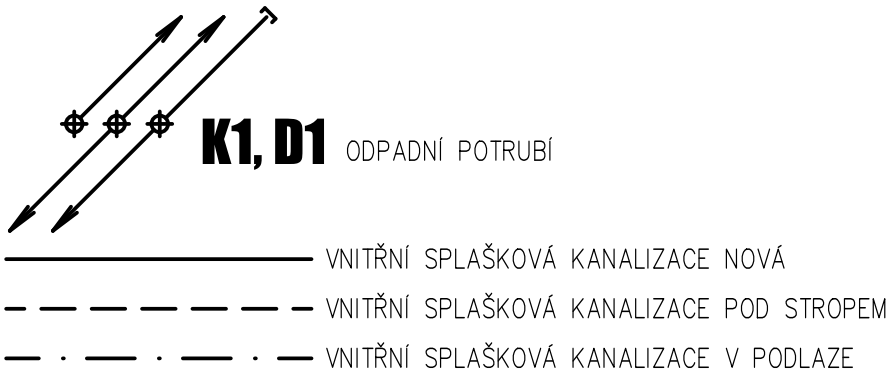


LEGENDA MÍSTNOSTÍ				
ČÍSLO	NÁZEV MÍSTNOSTI	PLOCHA	PODLAHA	STĚNY
301	schodiště	15,99	ker. dlažba protisl.	keram. obk./malba
302	výťah - sauna - 630kg	3,60	-	malba
303a	hala	112,61	ker. dlažba velkof. protisl.	keram. obk./malba
303b	Kneippův chodník	13,44	nerezová atyp. vana	keram. obk./malba
304	recepce	11,11	ker. dlažba velkof. protisl.	malba
305a	odpočinková místnost 1	41,66	povlaková krytina	otěruvz. malba
305b	odpočinková místnost 2	47,32	povlaková krytina	otěruvz. malba
306a	soc. zařízení - umýárna	5,77	ker. dlažba	keram. obk./malba
306b	soc. zařízení - WC muži	4,10	ker. dlažba	keram. obk./malba
306c	soc. zařízení - WC ženy	1,60	ker. dlažba	keram. obk./malba
307	úklidová komora	4,84	bet. stěrka + nátěr	keram. obk./malba
308	sušárna + sklad	12,42	bet. stěrka + nátěr	omyvatel. malba
309a	sprchy 1	6,01	ker. dlažba protisl.	keram. obkad
309b	sprchy 2	6,50	ker. dlažba protisl.	keram. obkad
309c	ochlazená - ledopád + vědra	15,37	ker. dlažba protisl.	keram. obkad
310	saunová chodba + sprchy	34,85	ker. dlažba protisl.	keram. obkad
311a	saunová kabina - 55°	12,90	ker. dlažba protisl.	palubkový obklad
311b	saunová kabina - 100°	19,27	ker. dlažba protisl.	palubkový obklad
311c	saunová kabina - solná	19,27	ker. dlažba protisl.	palubkový obklad
311d	saunová kabina - aroma	12,90	ker. dlažba protisl.	palubkový obklad
312	chodba	2,77	bet. stěrka + nátěr	omyvatel. malba
313	provozní výťah - 630kg	3,88	-	malba
314	sklad čistého prádla	7,25	bet. stěrka + nátěr	omyvatel. malba
315a	terasa	48,66	bet. dlažba min. 600mm do terčí na oceli	paraván - keramické profily cementovl. deska
315b	schodiště	5,68	bet. schodišce protisl.	-
315c	vstupní filtr	27,67	bet. dlažba min. 600mm do stěrku	-

LEGENDA MÍSTNOSTÍ				
ČÍSLO	NÁZEV MÍSTNOSTI	PLOCHA	PODLAHA	STĚNY
320a	strojovna VZT - bazény	2064,99	stýrén. podl. dílec z 2x sádrov. tl. 12,5 + nátěr	malba/sendvič. panel
320b	strojovna VZT - sport. klub	28,05	bet. stěrka + nátěr	SDK / malba
320c	strojovna VZT - sport. šaten	28,05	bet. stěrka + nátěr	SDK / malba
320d	strojovna FVE	32,06	bet. stěrka + nátěr	malba
321	chodba	9,13	bet. stěrka + nátěr	otěruvz. malba
322	výťah - 2000kg	6,67	-	malba
323	schodiště	9,48	ker. dlažba	otěruvz. malba
324	chodba	35,85	bet. stěrka + nátěr	otěruvz. malba
325a	rampa	6,89	bet. stěrka + nátěr	otěruvz. malba
325b	vyhrazená zařízení PO	6,88	bet. stěrka + nátěr	otěruvz. malba
325d	naftové hospodářství	3,82	plech. profily + vana ze svařovaného PP	otěruvz. malba

LEGENDA:



±0,00 = 277.44m n.m.

ING. MARTIN JÍRA		ING. MARTINA KRESLOVÁ	
PROJEKTANT		PROJEKTANT	
SNEO a.s., Nad Alejí 1876/2, 162 00 Praha 6		PROJEKTANT	
DOSTAVBA SPORTOVNĚ REKREAČNÍHO AREÁLU PĚTYNKA, PRAHA 6		DSP	
D.1.4.1. ZDRAVOTNĚ TECHNICKÉ INSTALACE		1/2025	
3. nadzemní podlaží		1 : 100	
KANALIZACE		08	